

Módulo Formativo: Evaluación
del Proceso de Enseñanza-
Aprendizaje en Formación

Pro

Presentación

El Módulo Formativo de **Evaluación del proceso de enseñanza en formación profesional para el empleo - MF1445_3** permite obtener una titulación para abrir las puertas al mercado laboral en el sector **Servicios socioculturales y a la comunidad**.

Este Módulo es de nivel de cualificación **3**.

A quién va dirigido

El Módulo Formativo de **Evaluación del proceso de enseñanza en formación profesional para el empleo - MF1445_3** permite obtener una titulación para abrir las puertas al mercado laboral en el sector **Servicios socioculturales y a la comunidad**.

Para poder realizar este curso se debe cumplir con alguno de los siguientes requisitos:

- Haber **superado las pruebas** que acrediten estar en posesión de las competencias clave para acceder a **certificados de profesionalidad de nivel 3**.
- Poseer un **certificado de nivel 2 de la misma familia** y área profesional.
- Poseer **requisito académico para acceder a un módulo de nivel superior**:
- Haber **superado la prueba de acceso a módulos de grado superior**
- Haber **superado la prueba de acceso a la universidad para mayores de 25 años**

Objetivos

Una vez finalizado el Módulo el alumno será capaz de **evaluar el proceso de enseñanza–aprendizaje en las acciones formativas para el empleo**. En concreto el alumno será capaz de:

- Evaluar el proceso de enseñanza–aprendizaje en las acciones formativas para el empleo.
- Analizar los principios fundamentales de la evaluación, así como las formas que puede adoptar en función de su finalidad, medios, colectivo, etc.
- Elaborar pruebas de evaluación teórica, proporcionando orientaciones para su utilización en una acción formativa.
- Elaborar pruebas prácticas para ambas modalidades de impartición acompañadas de orientaciones que faciliten su utilización en una acción formativa.
- Analizar la información obtenida durante todo el proceso formativo para modificar aquellos aspectos que mejoren la calidad de la acción formativa.
- Efectuar la evaluación de las tareas y actividades presentadas por los alumnos en la modalidad de formación en línea.

Duración

En total el Módulo Formativo tiene una duración de **60 horas**, repartidas del siguiente modo:

- **58 horas** formación online en Campus Vértice.
- **2 horas** de evaluación presencial (exámenes) en el centro de formación.

Programa

- 1.1. Evaluación en formación para el empleo aplicada a las distintas modalidades de impartición.
- 1.2. Elaboración de pruebas para la evaluación de contenidos teóricos
- 1.3. Diseño y elaboración de pruebas de evaluación de prácticas adaptadas a la modalidad de impartición
- 1.4. Evaluación y seguimiento del proceso formativo conforme a la formación presencial y en línea.

Metodología

La metodología de este curso combina diferentes modalidades formativas (**ONROOM y PRESENCIAL**), y diferentes recursos formativos (**CAMPUS VERTICE, CENTRO DE FORMACIÓN**), tratando siempre de facilitar al alumno el contacto con los formadores, con el resto de compañeros en el curso y con el entorno real de trabajo, lo que se traduce en una formación basada en la participación activa y en la puesta en práctica de los conocimientos y habilidades que se vayan adquiriendo.

Metodología ONROOM en Campus Vértice

Nuestra **metodología ONROOM** permite crear un entorno de aprendizaje activo, próximo y participativo en el campus Vértice, **combinando la flexibilidad online con las ventajas** didácticas de elementos propios de la **presencialidad** (videoconferencias, clases magistrales, etc), adquiriendo especial relevancia el trabajo colaborativo en equipo, así como el esfuerzo individual para adquirir los conocimientos prácticos a través de:

- **Contenidos Interactivos multimedia**, herramientas multimedia facilitadoras del estudio y asimilación de contenidos.
- **Casos prácticos.**

- **Vídeos prácticos.**
- **Foros de debate** sobre vídeos relacionados, noticias y casos prácticos.
- **Videoconferencias** de los profesores sobre las distintas materias.
- **Master Class** con expertos consagrados en la materia.
- **Sesiones tutoriales online.**
- **Pruebas de evaluación online.**

Por tanto, la **alta interactividad** del alumno con el profesorado y resto del alumnado, la profesionalidad del claustro docente, el constante acompañamiento y seguimiento tutorial personalizado y la versatilidad de recursos pedagógicos unidos a la amigabilidad del Campus, hacen de Vértice, la mejor opción para tu desarrollo formativo y profesional.

Metodología PRESENCIAL en el Centro de Formación

En el centro de formación se desarrollarán tutorías presenciales donde se realizarán **prácticas** que ayudarán a adquirir las **competencias profesionales** bajo la **supervisión del formador**.

Para ello se facilitarán la guía de tutorías presenciales y todos los materiales necesarios para el desarrollo de las actividades.

Al finalizar cada módulo formativo se realizará una **prueba de evaluación presencial** en el centro de formación.

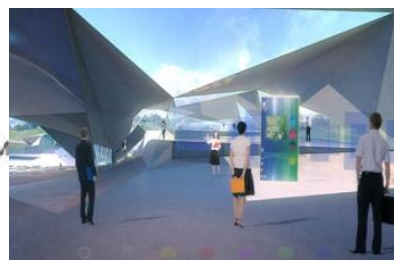
Profesorado

Vértice cuenta con un cuadro de profesores compuesto por **profesionales en activo altamente cualificados** en cada materia formativa, que compaginan la actividad en sus empresas con la docencia, que cumplen con **todos los requisitos, de cualificación y experiencia profesional**, exigidos por la normativa que regula los certificados de profesionalidad.

Asimismo, el programa formativo cuenta con la **colaboración de expertos de reconocido prestigio y experiencia**, que participarán en las sesiones magistrales, talleres y videoconferencias programadas a lo largo del programa formativo.

Campus Vértice

Nuestro Campus Vértice utilizado para la formación **facilita el aprendizaje** del contenido del curso, y permite la **interrelación con otros alumnos**, así como el contacto on line **con su tutor**, participación en los foros de debate, acceso al contenido de la biblioteca, y muchas más posibilidades.



Precio

Esta formación puede realizarla de la siguiente forma:

- a) **Formación privada:** el precio de este curso es **300 €**. El alumno podrá acogerse a las distintas becas y promociones vigentes en el momento de la matriculación, **fraccionar el pago** de su curso hasta en **seis mensualidades**, o acogerse a un descuento adicional del 10% (calculado sobre el precio después de becas y promociones) por realizar un único pago al inicio de la formación.
- b) **Formación bonificada:** todos nuestros cursos son 100% bonificables a través de los Seguros Sociales, por tanto, si el alumno es trabajador en activo de una empresa privada con un centro de trabajo en España, podrá financiar su formación por esta vía. En este caso, el precio del módulo o certificado de profesionalidad a cursar, se incrementará en un 25% sobre el importe de referencia para el alumno privado. Si desea conocer la cantidad económica que dispone su empresa para destinar a formación subvencionada, envíenos la documentación adjunta, y le remitiremos toda la información a la mayor brevedad y sin compromiso. Pulse [aquí](#) para descargarse los documentos.

Beca

Beca Fundación Vértice para desempleados del **25%**.

Matriculación

Una vez que hayas decidido realizar el Certificado de Profesionalidad seleccionado, deberás realizar los siguientes **pasos para formalizar la reserva de tu plaza**, como parte del proceso de Matriculación:

- Cumplimentar la Matriculación vía web.
- Formalizar pago de la matrícula según condiciones seleccionadas.

Tras recibir la solicitud y el pago, tu reserva se hará efectiva y podrás comenzar el Certificado de Profesionalidad en la convocatoria elegida. Puedes consultar toda la información de los cursos en los que estás matriculado en tu área personal.

Sistema de Evaluación

Para superar la formación y poder solicitar la expedición de la acreditación parcial acumulable del módulo formativo se debe:

- **Estudiar los contenidos interactivos multimedia** y realizar todas las **actividades de autoevaluación online**, así como el **test final** incluido en los contenidos interactivos del **Campus Vértice**.
- **Realizar todas las actividades de aprendizaje, individuales y en grupo**, planteadas a la largo del curso en el Campus Vértice.
- **Participar en los foros de dudas y de debate** del Campus Vértice.
- **Asistir al 100% de las horas de las tutorías presenciales** en el Centro de Formación y realizar las actividades de aprendizaje y/o pruebas de evaluación que se planteen.
- **Realizar la prueba de evaluación presencial final** en el Centro de Formación, y obtener, al menos, una puntuación **igual o superior a 5**.

La **nota final** del curso será un **70% de la nota obtenida en la prueba de evaluación presencial final** en el Centro de Formación, y el **30% restante corresponderá al resto de actividades y pruebas de evaluación** desarrolladas en el cursos tanto en el Campus Vértice como en las tutorías presenciales en el Centro de Formación.

Para superar la **prueba de evaluación presencial final** se dispondrá de **dos convocatorias**, así en caso de no superar la prueba en la primera convocatoria, se dispone de una segunda oportunidad.

Titulación

Título expedido por la Universidad Rey Juan Carlos de Madrid. Curso desarrollado en colaboración con CEDEU y la URJCB

Estamos a su disposición para cualquier
duda o consulta



Madrid
C/ Magallanes, 1.

Málaga
C/ Hilera, 14.

Tlf: 902 500 378
Fax: 902 510 044

info@verticetraining.com
verticetraining.com