



estás en casa, estás en clase

Módulo Formativo: Instalación
y Configuración de Sistemas
Operativos (MF0219_2)

Presentación

El Módulo Formativo de **Instalación y configuración de sistemas operativos - MF0219_2** permite obtener una titulación para abrir las puertas al mercado laboral en el sector **Informática y comunicaciones**.

Este Módulo es de nivel de cualificación 2.

A quién va dirigido

El Módulo Formativo de **Instalación y configuración de sistemas operativos - MF0219_2** permite obtener una titulación para abrir las puertas al mercado laboral en el sector **Informática y comunicaciones**.

Para poder realizar este curso se debe cumplir con alguno de los siguientes requisitos:

- Haber superado las pruebas correspondientes que organice la Administración específicas para competencias clave de nivel 2.
- Poseer un certificado de nivel 1 de la misma familia y área profesional.
- Poseer requisito académico para acceder a un módulo de nivel medio, es decir, Graduado en Educación Secundaria o equivalente.
- Haber superado la prueba de acceso a módulos de grado medio: certificado de superación de la prueba.
- Haber superado la prueba de acceso a la universidad para mayores de 25 años: certificado de superación de la prueba.

Además, se deberá acreditar **conocimientos sobre uso y manejo de Internet**, correo electrónico, foros y chat, aportando alguna titulación o superando una prueba.

Objetivos

Una vez finalizado el Módulo el alumno será capaz de **instalar y configurar el software base en sistemas microinformáticos**. En concreto el alumno será capaz de:

- Instalar y configurar el software base en sistemas microinformáticos.
- Clasificar las funciones y características del software base para el funcionamiento de un sistema microinformático.
- Aplicar procesos de instalación y configuración de sistemas operativos para activar las funcionalidades del equipo informático, de acuerdo a unas especificaciones recibidas.
- Actualizar el sistema operativo de un equipo informático para incluir nuevas funcionalidades y solucionar problemas de seguridad, atendiendo a unas especificaciones técnicas.

- Utilizar las aplicaciones que proporcionan los sistemas operativos, para la explotación del mismo de acuerdo a unas especificaciones técnicas.

Duración

En total el Módulo Formativo tiene una duración de **140 horas**, repartidas del siguiente modo:

- **136 horas** formación online en Campus Vértice.
- **4 horas** de evaluación presencial (exámenes) en el centro de formación.

Programa

UF1. Instalación y actualización de sistemas operativos

- 1.1. Arquitecturas de un sistema microinformático.
- 1.2. Funciones del sistema operativo informático.
- 1.3. Elementos de un sistema operativo informático.
- 1.4. Sistemas operativos informáticos actuales.
- 1.5. Instalación y configuración de sistemas operativos informáticos.
- 1.6. Replicación física de particiones y discos duros.
- 1.7. Actualización del sistema operativo informático.

UF2. Explotación de las funcionalidades del sistema microinformático.

- 2.1. Utilidades del sistema operativo.
- 2.2. Organización del disco y sistema de archivos.
- 2.3. Configuración de las opciones de accesibilidad.
- 2.4. Configuración del sistema informático.
- 2.5. Utilización de las herramientas del sistema.
- 2.6. Gestión de procesos y recursos.

Metodología

La metodología de este curso combina diferentes modalidades formativas (**ONROOM y PRESENCIAL**), y diferentes recursos formativos (**CAMPUS VERTICE, CENTRO DE FORMACIÓN**), tratando siempre de facilitar al alumno el contacto con los formadores, con el resto de compañeros en el curso y con el

entorno real de trabajo, lo que se traduce en una formación basada en la participación activa y en la puesta en práctica de los conocimientos y habilidades que se vayan adquiriendo.

Metodología ONROOM en Campus Vértice

Nuestra **metodología ONROOM** permite crear un entorno de aprendizaje activo, próximo y participativo en el campus Vértice, **combinando la flexibilidad online con las ventajas** didácticas de elementos propios de la **presencialidad** (videoconferencias, clases magistrales, etc), adquiriendo especial relevancia el trabajo colaborativo en equipo, así como el esfuerzo individual para adquirir los conocimientos prácticos a través de:

- **Contenidos Interactivos multimedia**, herramientas multimedia facilitadoras del estudio y asimilación de contenidos.
- **Casos prácticos.**
- **Videos prácticos.**
- **Foros de debate** sobre vídeos relacionados, noticias y casos prácticos.
- **Videoconferencias** de los profesores sobre las distintas materias.
- **Master Class** con expertos consagrados en la materia.
- **Sesiones tutoriales online.**
- **Pruebas de evaluación online.**

Por tanto, la **alta interactividad** del alumno con el profesorado y resto del alumnado, la profesionalidad del claustro docente, el constante acompañamiento y seguimiento tutorial personalizado y la versatilidad de recursos pedagógicos unidos a la amigabilidad del Campus, hacen de Vértice, la mejor opción para tu desarrollo formativo y profesional.

Metodología PRESENCIAL en el Centro de Formación

En el centro de formación se desarrollarán tutorías presenciales donde se realizarán **prácticas** que ayudarán a adquirir las **competencias profesionales** bajo la **supervisión del formador**.

Para ello se facilitarán la guía de tutorías presenciales y todos los materiales necesarios para el desarrollo de las actividades.

Al finalizar cada módulo formativo se realizará una **prueba de evaluación presencial** en el centro de formación.

Profesorado

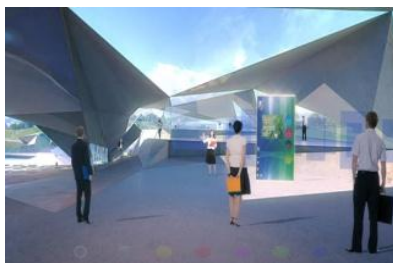
Vértice cuenta con un cuadro de profesores compuesto por **profesionales en activo altamente cualificados** en cada materia formativa, que compaginan la actividad en sus empresas con la docencia, y

que cumplen con **todos los requisitos, de cualificación y experiencia profesional**, exigidos por la normativa que regula los certificados de profesionalidad.

Asimismo, el programa formativo cuenta con la **colaboración de expertos de reconocido prestigio y experiencia**, que participarán en las sesiones magistrales, talleres y videoconferencias programadas a lo largo del programa formativo.

Campus Vértice

Nuestro Campus Vértice utilizado para la formación **facilita el aprendizaje** del contenido del curso, y permite la **interrelación con otros alumnos**, así como el contacto on line **con su tutor**, participación en los foros de debate, acceso al contenido de la biblioteca, y muchas más posibilidades.



Precio

Esta formación puede realizarla de la siguiente forma:

- a) **Formación privada:** el precio de este curso es **700 €**. El alumno podrá acogerse a las distintas becas y promociones vigentes en el momento de la matriculación, **fraccionar el pago** de su curso hasta en **seis mensualidades**, o acogerse a un descuento adicional del 10% (calculado sobre el precio después de becas y promociones) por realizar un único pago al inicio de la formación.
- b) **Formación bonificada:** todos nuestros cursos son 100% bonificables a través de los Seguros Sociales, por tanto, si el alumno es trabajador en activo de una empresa privada con un centro de trabajo en España, podrá financiar su formación por esta vía. En este caso, el precio del módulo o certificado de profesionalidad a cursar, se incrementará en un 25% sobre el importe de referencia para el alumno privado. Si desea conocer la cantidad económica que dispone su empresa para destinar a formación subvencionada, envíenos la documentación adjunta, y le remitiremos toda la información a la mayor brevedad y sin compromiso. Pulse [aquí](#) para descargarse los documentos.

Beca

Beca Fundación Vértice para desempleados del **25%**.

Matriculación

Una vez que hayas decidido realizar el Certificado de Profesionalidad seleccionado, deberás realizar los siguientes **pasos para formalizar la reserva de tu plaza**, como parte del proceso de Matriculación:

- Cumplimentar la Matriculación vía web.
- Formalizar pago de la matrícula según condiciones seleccionadas.

Tras recibir la solicitud y el pago, tu reserva se hará efectiva y podrás comenzar el Certificado de Profesionalidad en la convocatoria elegida. Puedes consultar toda la información de los cursos en los que estás matriculado en tu área personal.

Sistema de Evaluación

Para superar la formación y poder solicitar la expedición de la acreditación parcial acumulable del módulo formativo **se debe**:

- **Estudiar los contenidos interactivos multimedia** y realizar todas las **actividades de autoevaluación online**, así como el **test final** incluido en los contenidos interactivos del **Campus Vértice**.
- **Realizar todas las actividades de aprendizaje, individuales y en grupo**, planteadas a la largo del curso en el Campus Vértice.
- **Participar en los foros de dudas y de debate** del Campus Vértice.
- **Asistir al 100% de las horas de las tutorías presenciales** en el Centro de Formación y realizar las actividades de aprendizaje y/o pruebas de evaluación que se planteen.
- **Realizar la prueba de evaluación presencial final** en el Centro de Formación, y obtener, al menos, una puntuación **igual o superior a 5**.

La **nota final** del curso será un **70% de la nota obtenida en la prueba de evaluación presencial final** en el Centro de Formación, y el **30% restante corresponderá al resto de actividades y pruebas de evaluación** desarrolladas en el cursos tanto en el Campus Vértice como en las tutorías presenciales en el Centro de Formación.

Para superar la **prueba de evaluación presencial final** se dispondrá de **dos convocatorias**, así en caso de no superar la prueba en la primera convocatoria, se dispone de una segunda oportunidad.

Titulación

El alumno que apruebe recibirá una **Acreditación Parcial Acumulable**, que junto con las acreditaciones de haber cursado el resto de Módulos Formativos de el/los Certificado/s a el/los que pertenece este Módulo, permitirá solicitar el/los correspondiente/s Certificado/s de Profesionalidad.

Si la nota final del curso es igual o superior a 5, deberás **dirigirte a la oficina del Servicio Público de**

Empleo de tu Comunidad Autónoma más cercana a tu domicilio, y **solicitar la expedición de la Acreditación Parcial Acumulable correspondiente al Módulo Formativo cursado.**

En caso de no aprobar el curso, Vértice podrá expedir un **certificado privado de participación** y, en su caso, de **asistencia** al curso.

Estamos a su disposición para cualquier
duda o consulta



Madrid
C/ Magallanes, 1.

Málaga
C/ Hilera, 14.

Tlf: 902 500 378
Fax: 902 510 044

info@verticetraining.com
verticetraining.com